



a **POVODNE**

Čo robiť a ako sa pripraviť?



Sledujte počasie a spravodajstvo.

Odstráňte látky, ktoré môžu reagovať s vodou ako jedy, kyseliny či žieraviny.



Nejazdite cez zaplavené cesty, ak nepoznáte hĺbku vody.



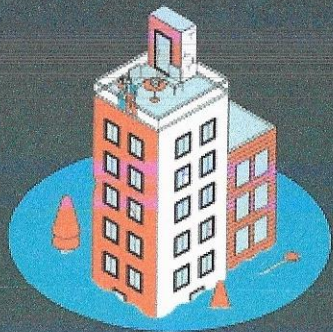
Rýchlo vystúpte z auta, ktoré zalieva voda

a

z bezpečného miesta zavolajte na číslo 112.



Pokiaľ ste v časovej tiesni počas povodne:



**Okamžite prerušte všetky činnosti
a choďte na bezpečné miesto
(kopec, vyvýšený terén).**

Ak máte viac času:



Vypnite elektrinu, plyn a vodu.

**Zatvorte všetky
okná.**



Pripravte si evakuačnú batožinu.

**Informujte susedov, pomôžte
tým, ktorí to potrebujú.**

**Vyhňte sa cestovaniu do
rizikových oblastí.**



ODLOŽTE z dvorov či balkónov voľne položené predmety.



NEPARKUJTE a nestojte pod stromami a pri chatrných budovách.



ZABEZPEČTE domáce zvieratá.



NEJAZDITE s ľahkými a nenaloženými nákladnými autami po otvorených veterných plochách.



AK SA NACHÁDZATE V BUDOVE:



ZDRŽUJTE sa čo najďalej od ohrozenia a na vyššom poschodí,

SCHOVAJTE sa pod pevný kus nábytku.



ZOSUV PÔDY

Čo robiť a ako sa pripraviť?



Najväčšie riziko zosuvu pôdy je **pri prívalovom daždi**, hlavne ak je zem už nasiaknutá vodou **po dlhotrvajúcich dažďoch**.

SLEDUJTE všetky zmeny svojho okolia:

- **neobvyklé zvuky okolia (praskajúce stromy a skaly),**



- **náhle zmeny výšky hladiny toku,**
- **viditeľné zmeny povrchu zeme.**





AK SA NACHÁDZATE VONKU:



PRESUŇTE sa mimo trasy zosuvu pôdy – prívalového bahna.

NÁJDITE najbližšie vyvýšené miesto mimo trasy zosuvu.



Ak nie je možné uniknúť, **SCHOVAJTE** sa za skupinu väčších stromov alebo v najbližšej čo najodolnejšej budove.

SILNY VIETOR

Čo robiť a ako sa pripraviť?

Pokiaľ môžete, **OSTAŇTE DOMA.**



NEZDRŽIAVAJTE sa na voľných plochách.

ZATVORTE a zabezpečte okná a dvere.

